

1. Регистрация VVoIP пользователя

Чтобы зарегистрировать или создать VVoIP устройство пользователю необходимо:

Шаг 1. Зайти в модуль **Пользователи**.

Шаг 2. Выбрать или создать пользователя в **Списке пользователей**, как показано на рисунке 1.

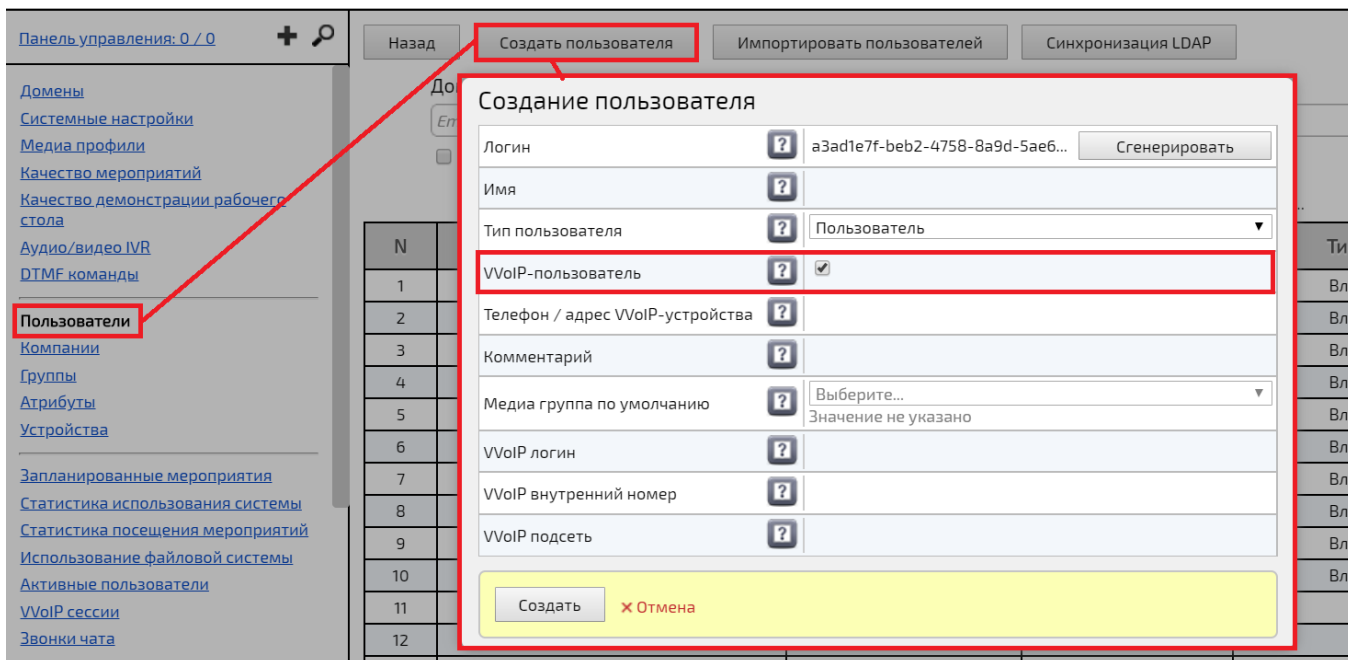


Рисунок 1 – Создание VVoIP пользователя

Шаг 3. Открыть основные данные пользователя в разделе **Детально**.

Как показано на рисунке 2.

Администрирование :: Пользователи

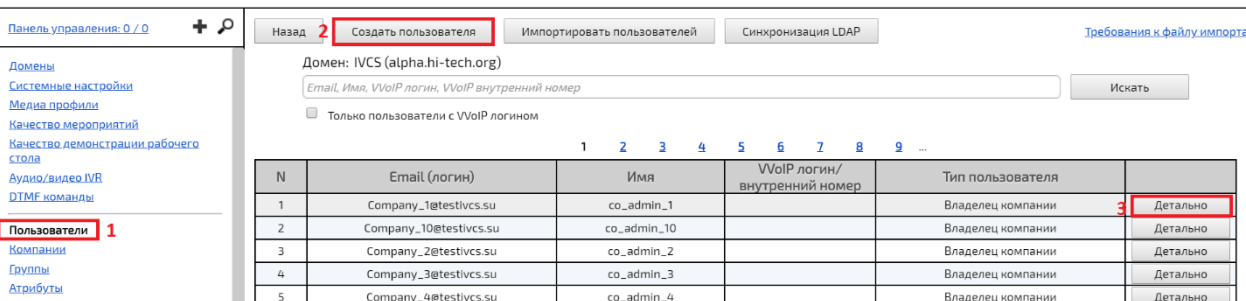


Рисунок 2 - Пользователи детально.

Шаг 4. Найти модуль **Настройки VVoIP устройства**.

Шаг 5. Задать значения полей:

- **VVoIP логин** - *Логин, используемый для авторизации через VVoIP.*
- **VVoIP внутренний номер** - *VVoIP внутренний номер, используемый для авторизации через VVoIP.*
- **VVoIP подсеть** - *Маска подсети, из которой разрешена регистрация пользователя.*
- **VVoIP пароль (Изменить пароль/Очистить пароль)** - *Пароль, используемый для авторизации через VVoIP.*
- **VVoIP устройства** - *VVoIP устройства (используемого или добавленного)*

Как показано на рисунке 3 и в таблице 1.

Администрирование :: Пользователи

Панель управления: 0 / 0

Назад Обновить Сохранить Заблокировать Другое

Домены
 Системные настройки
 Медиа профили
 Качество мероприятий
 Качество демонстрации рабочего стола
 Аудио/видео IVR
 DTMF команды

Пользователи
 Компании
 Группы
 Атрибуты
 Устройства

Запланированные мероприятия
 Статистика использования системы
 Статистика посещения мероприятий
 Использование файловой системы

Основные данные Подписки История изменений Действия пользователя Мероприятия пользователя Использование диска Сессии ID подключений

Язык оповещений [?] русский
 Часовой пояс [?] (UTC+03:00) Москва, Волгоград, Санкт-Петербург

4 **Настройки VVoIP устройства**

VVoIP логин	H.323\SIP	[?]
VVoIP внутренний номер	H.323	[?]
VVoIP подсеть	H.323\SIP	[?]
VVoIP пароль	H.323 применим не для всех систем \SIP	[?] Изменить пароль Очистить пароль
VVoIP устройства	[?]	[+]

5

Настройки мероприятий пользователя

Уровень важности мероприятий пользователя [?] 0

Рисунок 3 - Настройки VVoIP устройства (шаги 4 и 5)

Таблица 1 – Правила заполнения VVoIP устройства

Значение	Для H.323 Пользователя	Для SIP Пользователя
VVoIP логин	Прописывать обязательно. Например: 88888 или RPD	Прописывать обязательно. Например: 88888 или RPD
VVoIP внутренний номер	Прописывать обязательно. Например: 88888	Не прописывается
VVoIP подсеть	Прописывается обязательно. Варианты заполнения: 10.0.200.127/24 (конкретный IP-адрес устройства) 10.0.200.0/24 (подсеть, в которой находится устройство) 0.0.0.0/0 (для H.323, если не нужно указывать подсеть или определённый IP адрес устройства)	Прописывается, если есть необходимость, по такому же принципу как для H.323
VVoIP пароль	Прописывается не для всех систем.	Прописывать обязательно.
VVoIP устройства	Возможно добавление нового устройства.	Возможно добавление нового устройства.

На рисунках с 4 по 7 показаны примеры заполнения устройства VVoIP для пользователей SIP и H.323

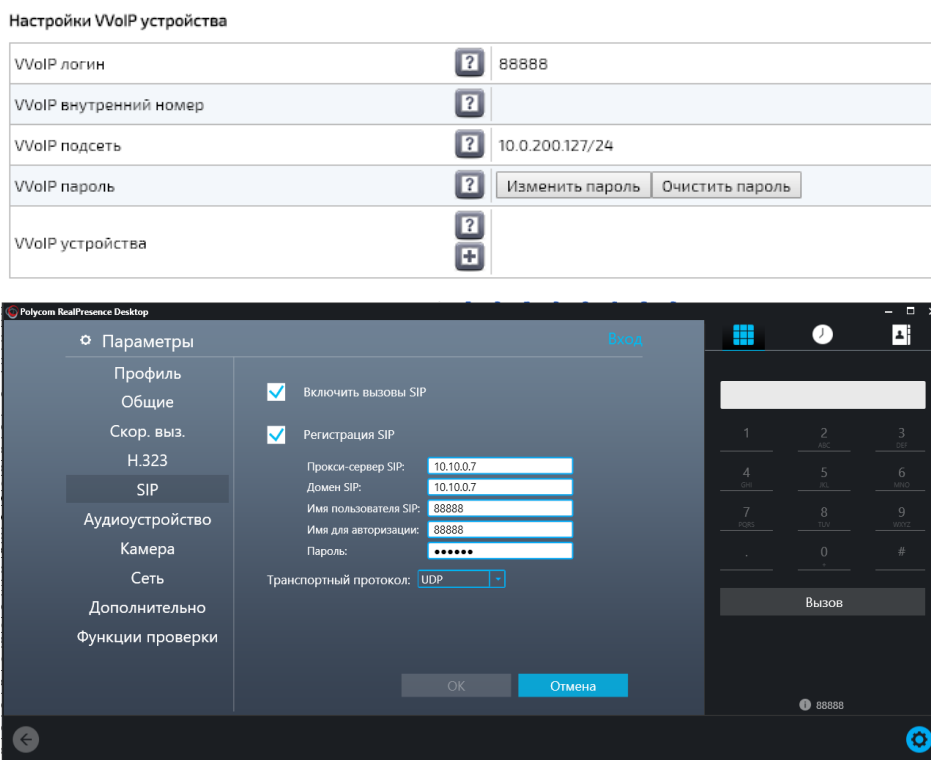


Рисунок 4 – Пример настроек для SIP

Настройки VVoIP устройства

VVoIP логин	<input type="text" value="RPD"/>
VVoIP внутренний номер	<input type="text"/>
VVoIP подсеть	<input type="text" value="10.0.200.127/24"/>
VVoIP пароль	<input type="text"/> <input type="button" value="Изменить пароль"/> <input type="button" value="Очистить пароль"/>
VVoIP устройства	<input type="text"/>

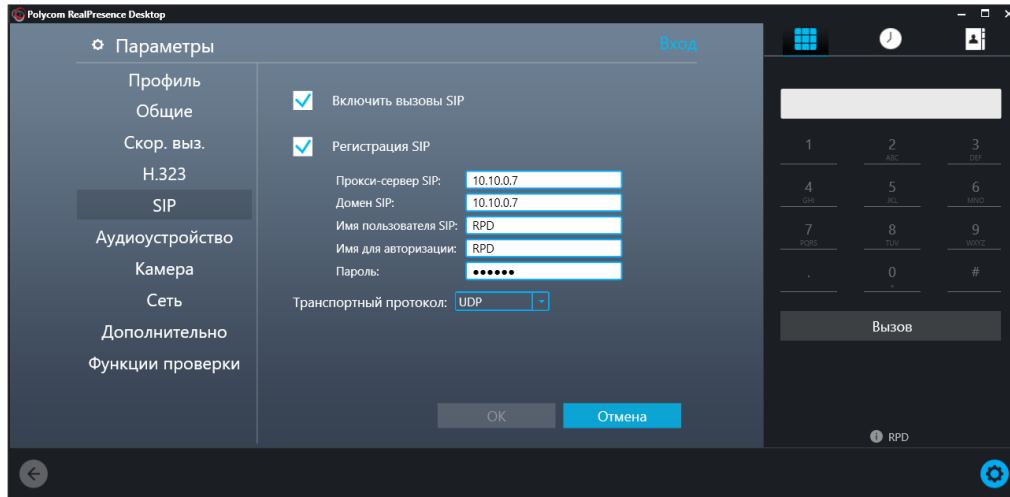


Рисунок 5 – Пример настроек для SIP

Настройки VVoIP устройства

VVoIP логин	<input type="text" value="88888"/>
VVoIP внутренний номер	<input type="text" value="88888"/>
VVoIP подсеть	<input type="text" value="10.0.200.127/24"/>
VVoIP пароль	<input type="text"/> <input type="button" value="Изменить пароль"/> <input type="button" value="Очистить пароль"/>
VVoIP устройства	<input type="text"/>

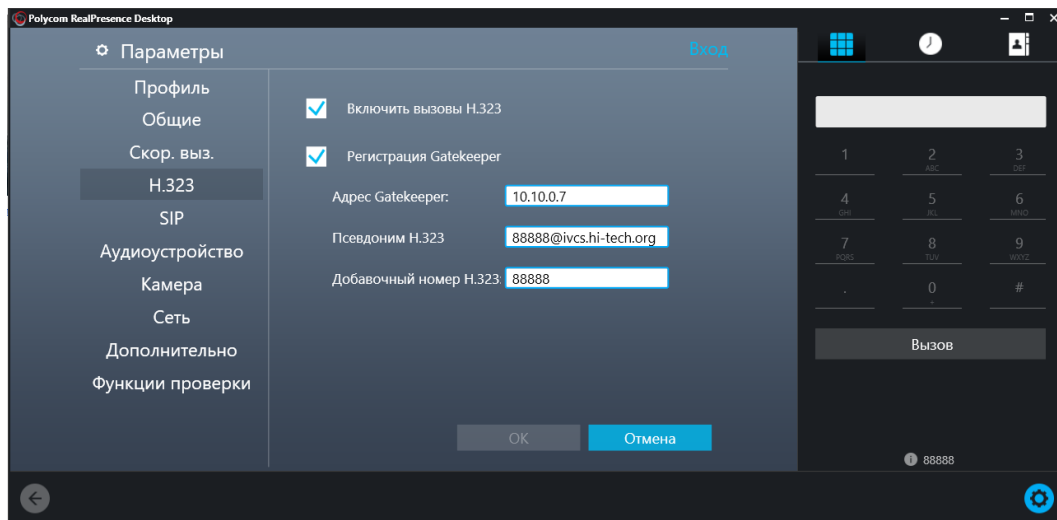


Рисунок 6 – Пример настроек для H.323

Стр. Ошибка! Неизвестный аргумент ключа.

Настройки VVoIP устройства

VVoIP логин	<input type="text" value="RPD"/>
VVoIP внутренний номер	<input type="text" value="88888"/>
VVoIP подсеть	<input type="text" value="10.0.200.127/24"/>
VVoIP пароль	<input type="button" value="Изменить пароль"/> <input type="button" value="Очистить пароль"/>
VVoIP устройства	<input type="button" value="+"/>

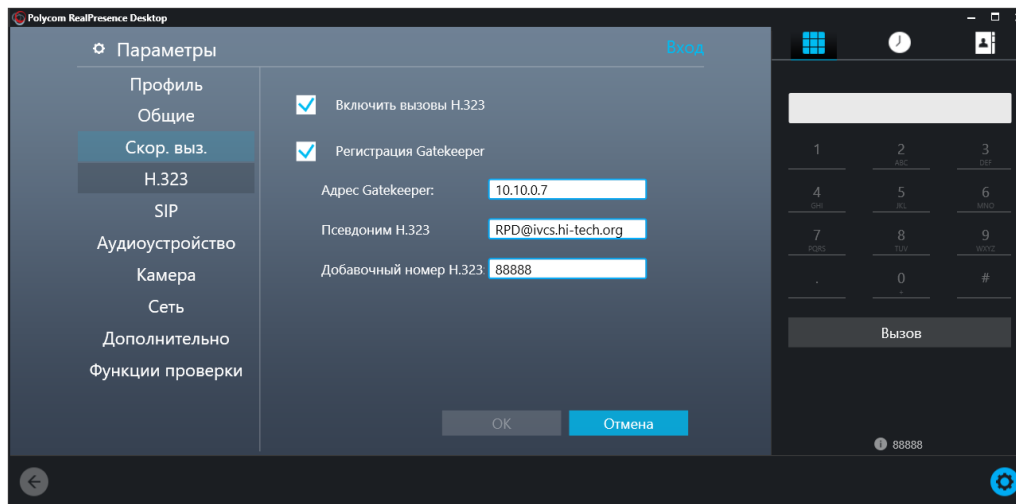


Рисунок 7 – Пример настроек для H.323

ПРИМЕЧАНИЕ в атрибутах **пользователя H.323** нужно обязательно указать домен, иначе авторизация не произойдет.

Ниже на рисунке 8 показан пример заполнения для H.323:

1. Логин, используемый для авторизации через VVoIP.
2. VVoIP внутренний номер, используемый для авторизации через VVoIP.
3. Маска подсети, из которой разрешена регистрация пользователя.

Настройки VVoIP устройства

VVoIP логин	1 <input type="text" value="RPD"/>
VVoIP внутренний номер	2 <input type="text" value="88888"/>
VVoIP подсеть	3 <input type="text" value="10.0.200.0/24"/>
VVoIP пароль	<input type="button" value="Изменить пароль"/> <input type="button" value="Очистить пароль"/>
VVoIP устройства	<input type="button" value="+"/>

Рисунок 8 – Заполняемые поля настройки VVoIP для H.323